

Bydlení Slatiňany

Rodinný dům

A8

Rozloha

4+kk

Celková plocha domu

115,2 m²

Celková plocha pozemku

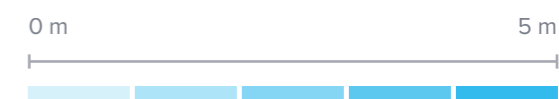
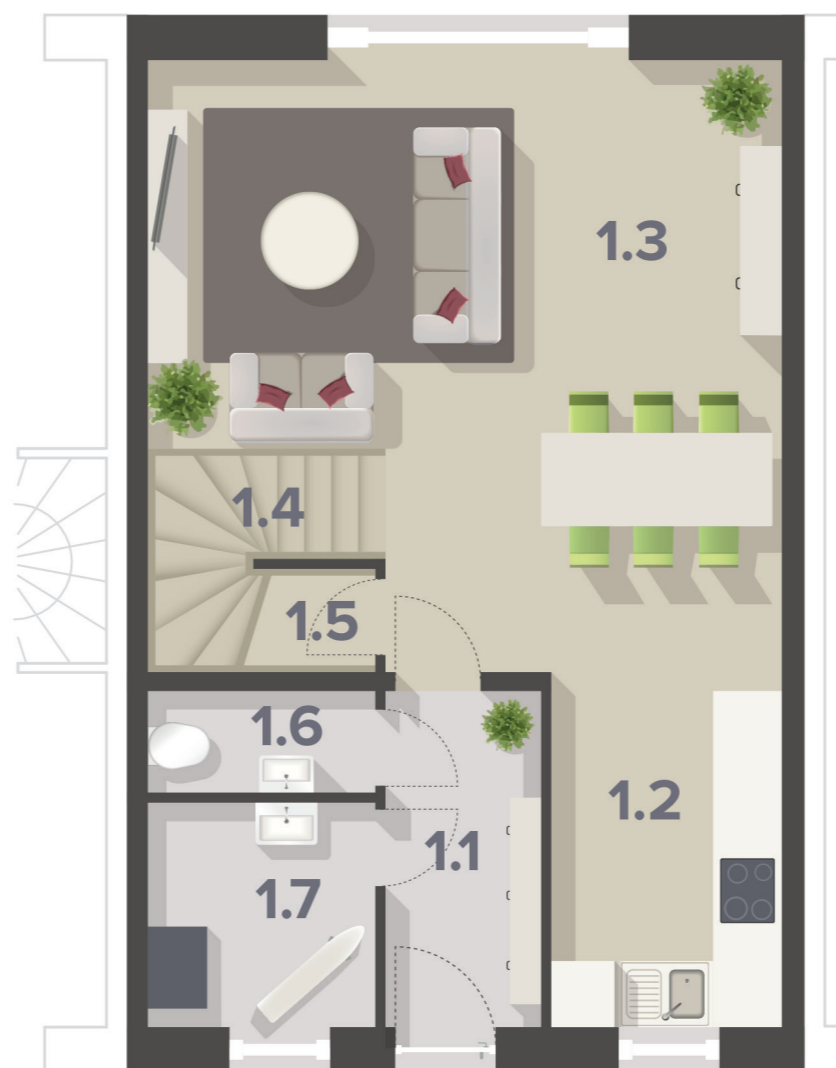
223,0 m²

1. nadzemní podlaží

Číslo	Místnost	Plocha
1.1	Chodba	5,2 m ²
1.2	Kuchyň	8,1 m ²
1.3	Pokoj	33,3 m ²
1.4	Schodiště	4,8 m ²
1.5	Komora	2,3 m ²
1.6	WC	2,1 m ²
1.7	Technická místnost	5,0 m ²
Celková plocha		60,8 m ²

2. nadzemní podlaží

Číslo	Místnost	Plocha
2.1	Chodba	3,8 m ²
2.2	Koupelna	8,0 m ²
2.3	Pokoj	14,5 m ²
2.4	Pokoj	16,7 m ²
2.5	Pokoj	11,4 m ²
Celková plocha		54,4 m ²



Celková situace

Obrázek půdorysu představuje dispoziční řešení domu. Zobrazený nábytek a kuchyňská linka nejsou součástí dodávky. Umístění zařízení domu je pouze ilustrativní. Plochy jednotlivých místností v zobrazeném schématu se mohou mírně lišit.

